

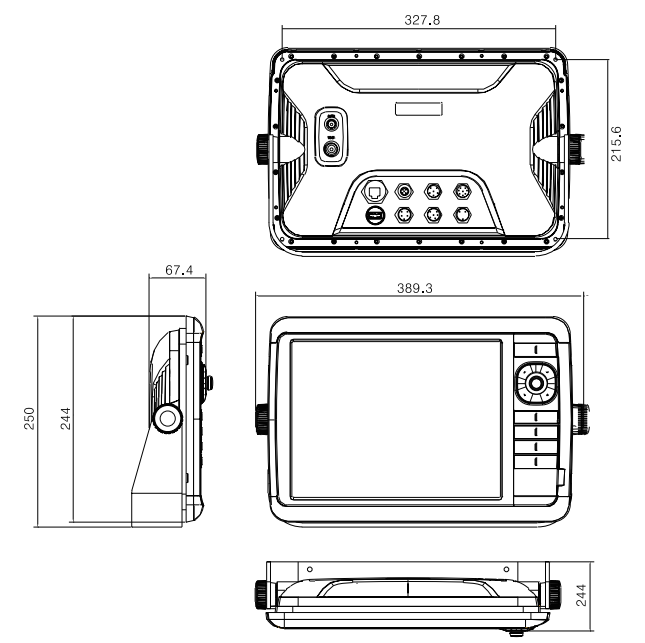
일반사양	
디스플레이	GP-1010 : 10.4인치 컬러 터치LED 백라이트 GP-1212 : 12.1인치 컬러 터치LED 백라이트
해상도	XGA (1024 X 768 pixels)
사용전원	DC 12~36V(±10%)
사용온도	디스플레이 : -15°C ~ +50°C 안 테 나 : -25°C ~ +70°C
표준규격	IMO Resolution MSC.112(78)

GPS 플로터 사양	
작동법	메카도르도법
디스플레이 모드	트루모션, 노스업, 코스업, 헤드업
유효범위	85°N ~ 85°S
표시축척	0.05NM ~ 1,500NM
목적지/마크 점수	100,000점
항적 점수	100,000점(연속 기록)
루트	100개
사용자 라인	1,000점
사용자 지명	1,000점
지도 데이터	내장형, C-MAP 4D, 외장형(SD)
출력 데이터	NMEA-0183
입력 데이터	NMEA-0183
경보	AIS, 도착, 코스이탈, 앵커, 경계선, 수심, 어군, 수온

GPS 수신부	
GNSS Receiver Capabilities	GPS L1 C/A code GLONASS L1OF QZSS L1 C/A code Galileo E1B/E1C/L1
위성 채널	52 채널 이상
정밀도	Autonomous 2.5m (CEP 50%)
수신감도	Acquisition -148 dBm Tracking -165 dBm Reacquisition -162 dBm
Nav Update 지원	1Hz, 4Hz DGPS, SBAS, EGNOS, WAAS, MASA, GAGAN, GLONASS

어군탐지기 사양	
디스플레이	부분확대, 해저확대, 해저잠금, 화이트/블랙 라인표시, 온도(수심) 센서
주파수	어군탐지기 50kHz & 200kHz
출력	600W / 1.5kW
측심 레인지	2.5m ~ 600m (600W) 2.5m ~ 1,500m (1.5kW)
화면 이동 속도	8가지 속도 (4/1, 2/1, 1/1, 1/2, 1/4, 1/8, 1/16, 1/32) 및 정지
제거설정	간섭제거 30단계 잡음제거 4단계
기능	감도(자동/수동), 수심(자동/수동), 수심변화(자동/수동), 펄스조정 기능, A-스코프, 수온표시, 쉬프트, 타임머신

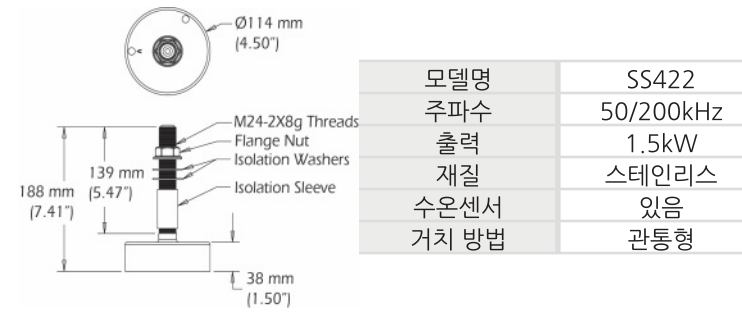
치수도



송수파기



모델명	SS502
주파수	50/200kHz
출력	600W
재질	스테인리스
수온센서	있음
거치 방법	관통형



모델명	SS422
주파수	50/200kHz
출력	1.5kW
재질	스테인리스
수온센서	있음
거치 방법	관통형



전에 본 적 없는 새로운 바다와 마주하다

GROUPEE

GP-1010CF

GP-1212CF

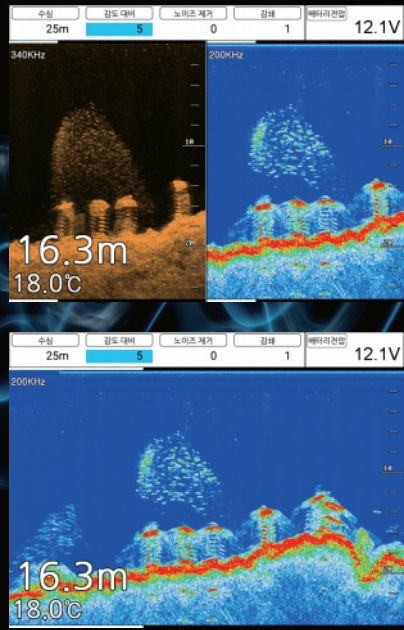
Certified to ISO 9001/2000

SEATECH
 경기도 부천시 삼작로 22 부천테크노파크 103동 903호
 Tel : 070)7784-3758
 홈페이지 : <http://seatech.co.kr>
 E-mail : hot092@seatech.co.kr

04723H Printed in Korea

강력한 성능의 어군탐지기

*사이드/다운 이미지 블랙박스 모델은 추후 출시 예정입니다.



다양한 컬러의 또렷한 표현

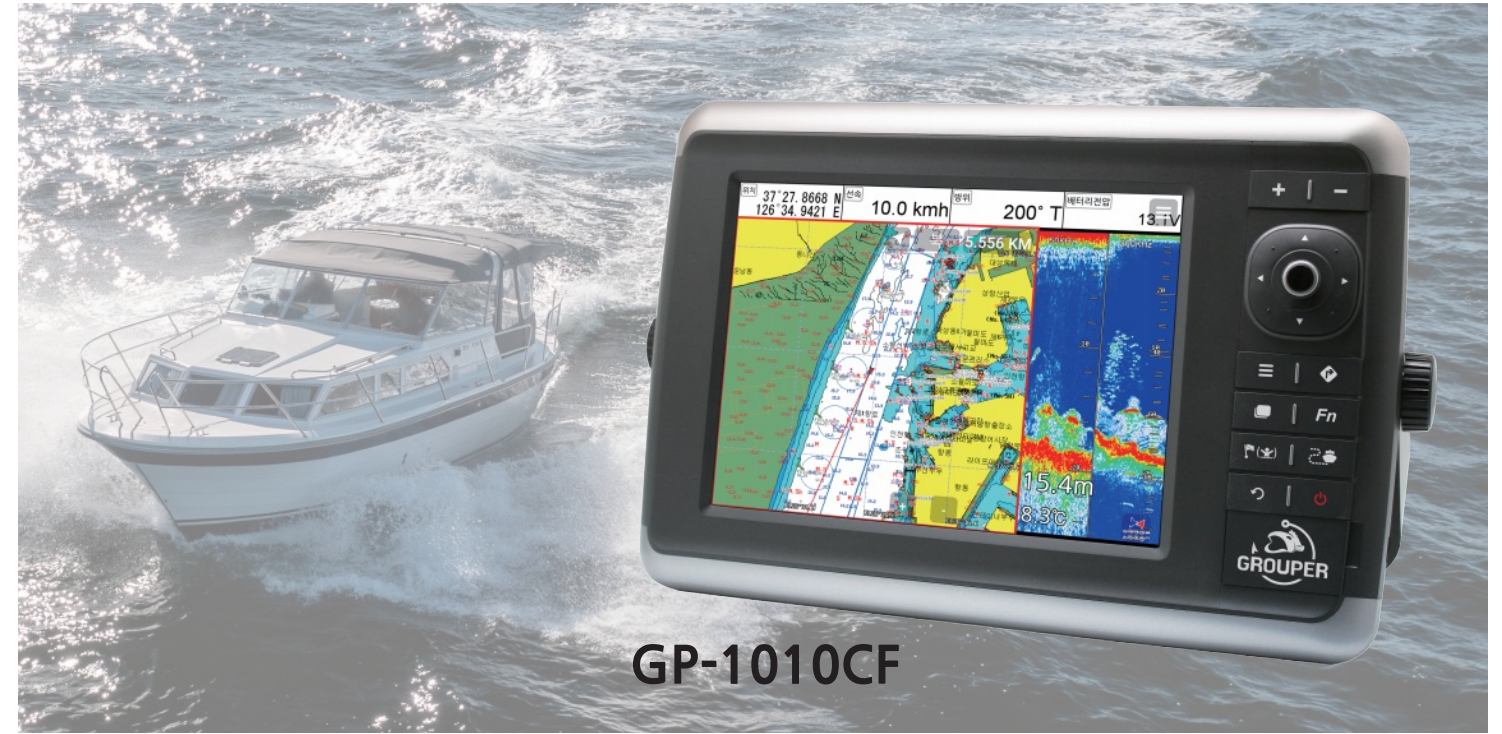
감도 대비, 노이즈 제거, 타임머신 등의 다양한 기능

455kHz 다운이미지 호환

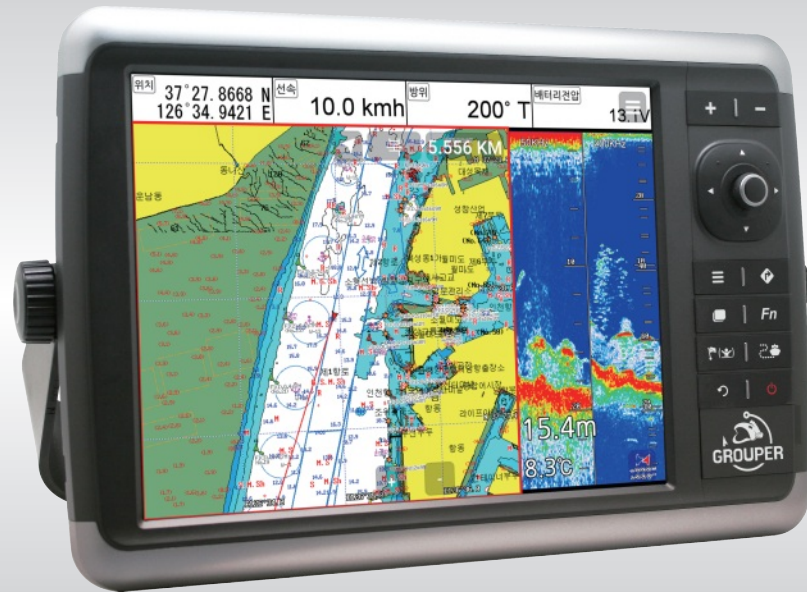
별도로 판매하는 사이드/다운 이미지 블랙박스 모델과 연동하여 하나의 기계로 340kHz 3주파 어군탐지기와 455kHz 이미지 소나 기능을 모두 이용하실 수 있습니다.



- 일반 사용시
- 사이드/다운 이미지 블랙박스 모델 연결시



GP-1010CF



GP-1212CF

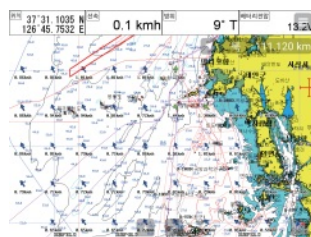
대한민국 바다를 향해하기 위한 최고의 선택

GROUPER를 만나보세요!



한글 마크명

마크 이름을 한글로 입력 가능하여 더 편리하게 사용할 수 있습니다.



조류 정보

매 시간마다 현재 조류의 방향과 세기를 색깔로 한 눈에 확인하세요.



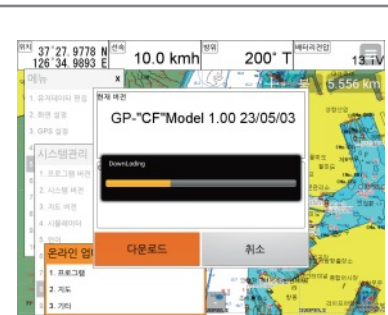
정확한 조석 정보

원하는 장소 어디든 정확하고 빠르게 조석을 확인하세요.



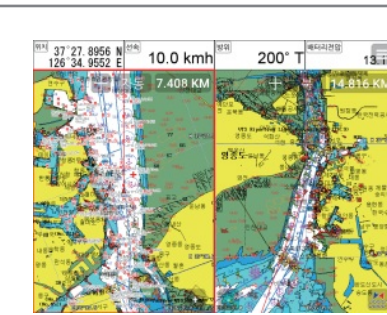
달력

항해에 필요한 음력, 물때, 월력 등 다양한 정보를 한 눈에 확인하세요.



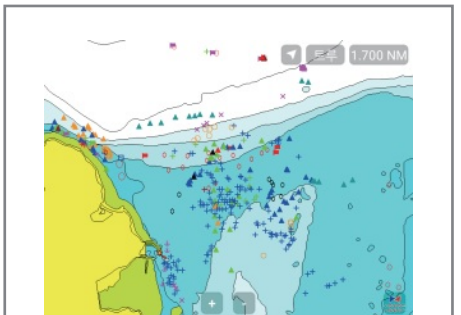
온라인 업데이트

센터 방문 없이 인터넷으로 최신 프로그램, 지도, 각종 데이터를 실시간으로 업데이트 하세요.



듀얼 플로터

동시에 두가지 지도 화면을 사용하세요. 각각 독립적으로 확대/축소, 지도 방향을 따로 설정해서 사용할 수 있습니다.



여유로운 마크, 항적

마크와 항적을 최대 각각 100,000개씩 입력하실 수 있으며, 최대치를 입력해도 시스템의 저하에 의한 불편함 없이 이용하실 수 있습니다.



전용 스마트폰 앱 포세이돈

스마트폰 앱을 통해 연결해서 마크, 항적, 알림 등으로 더욱 편리하게 사용하고 관리하세요

